



# Ziemia Kłodzka w obrazach kartograficznych

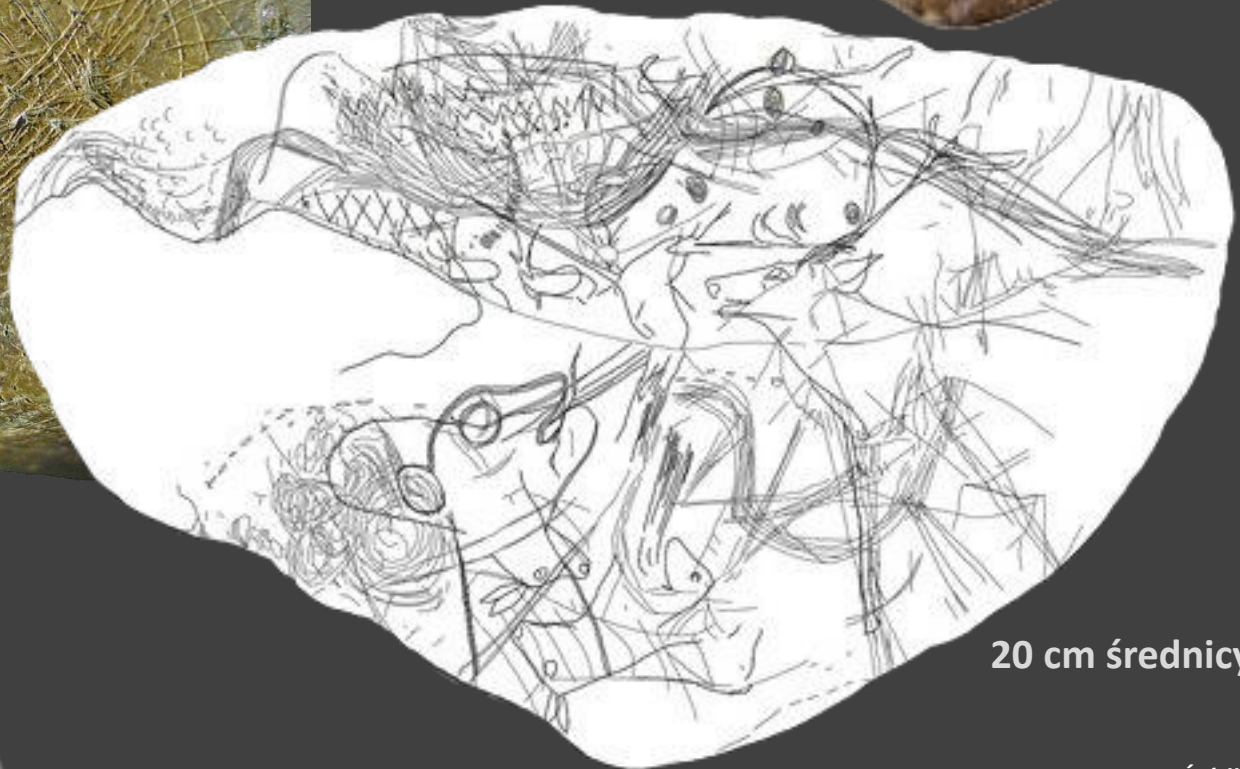


Jurand Wojewoda  
Zakład Geologii Strukturalnej  
i Kartografii Geologicznej  
Instytut Nauk Geologicznych  
Uniwersytet Wrocławski

## Najstarsze odwzorowania powierzchni Ziemi

~9815 p.n.e.  
paleolit

Blok wapienia zwany mapą z Abauntz. Mapa zawiera ryciny elementów geograficznych okolic jaskini o tej nazwie tej wraz z pierwszym schematycznym przedstawieniem stada koziorożców alpejskich.



mapa z jaskini Abauntz

20 cm średnicy

# Najstarsze odwzorowania powierzchni Ziemi

~6200 p.n.e.  
neolit

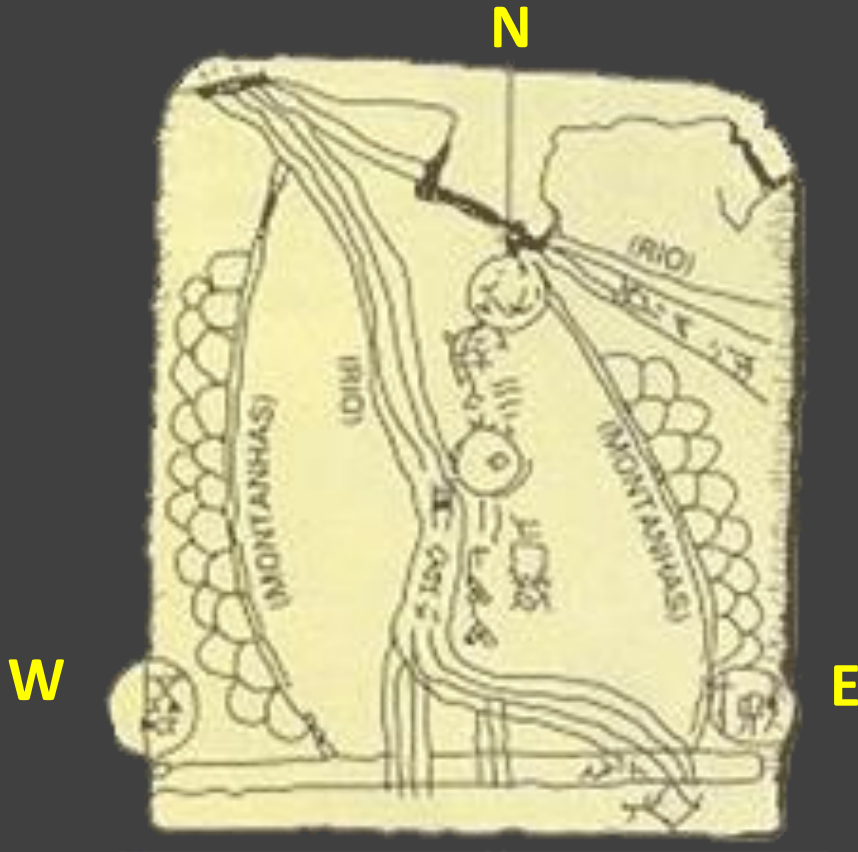
Prehistoryczna mapa - ściana w anatolijskiej osadzie Çatalhöyük (Turcja).



mapa z Çatalhöyük

# Najstarsze odwzorowania powierzchni Ziemi XXIV-XXII w. p.n.e. starożytność

Jedna z najstarszych map starożytności widniejąca na pochodzącej z Mezopotamii tabliczce glinianej .



mapa z Gasur  
(Syria, Zagros)

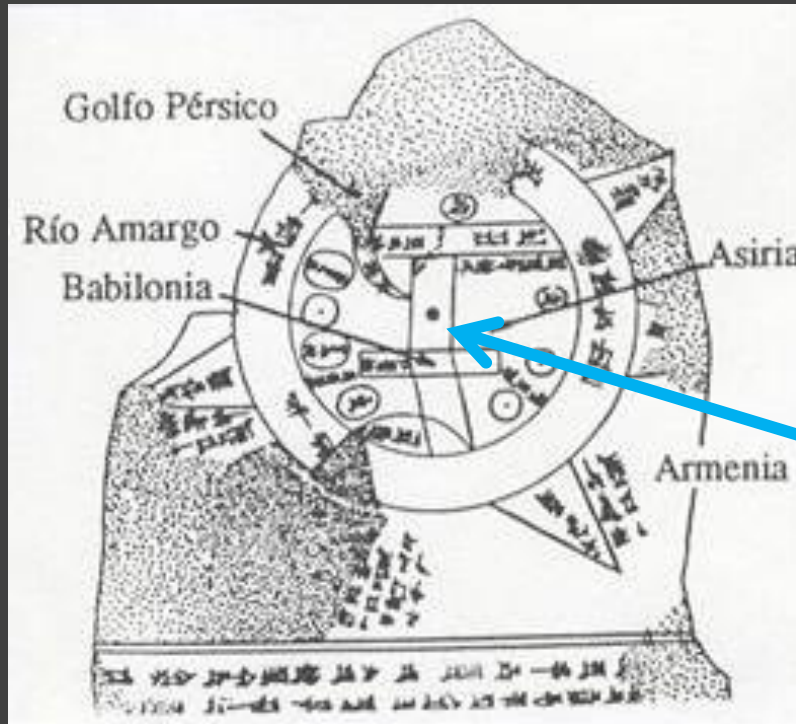
~7 cm



## Najstarsze odwzorowania powierzchni Ziemi

~600 r. p.n.e.  
starożytność

Babilońska Mapa Świata to ryt na glinianej tabliczce, który przedstawia mapę świata. Babilon znajduje się w środku mapy. Krzywe linie biegnące z północy i północnego wschodu, to prawdopodobnie Góry Zagros



**Babilońska Mapa Świata**  
Sippar w południowym Iraku

# Najstarsze odwzorowania ziem polskich (*mappa mundi*)...

~3,4 m średnicy

Odera fl.

~1234 (1300?)

klasztor Benedyktynów w  
Ebsdorf k/Uelzen  
(Dolna Saksonia, Niemcy)

replika: klasztor Cystersów w  
Szczyrzycu k/Jodłownika  
(Małopolska, Polska)

mapa świata z Ebstorf  
(autor: Gervase of Tilbury?)



# Najstarsze odwzorowania ziem polskich (EUROPA) ~1505 r. nowożytność

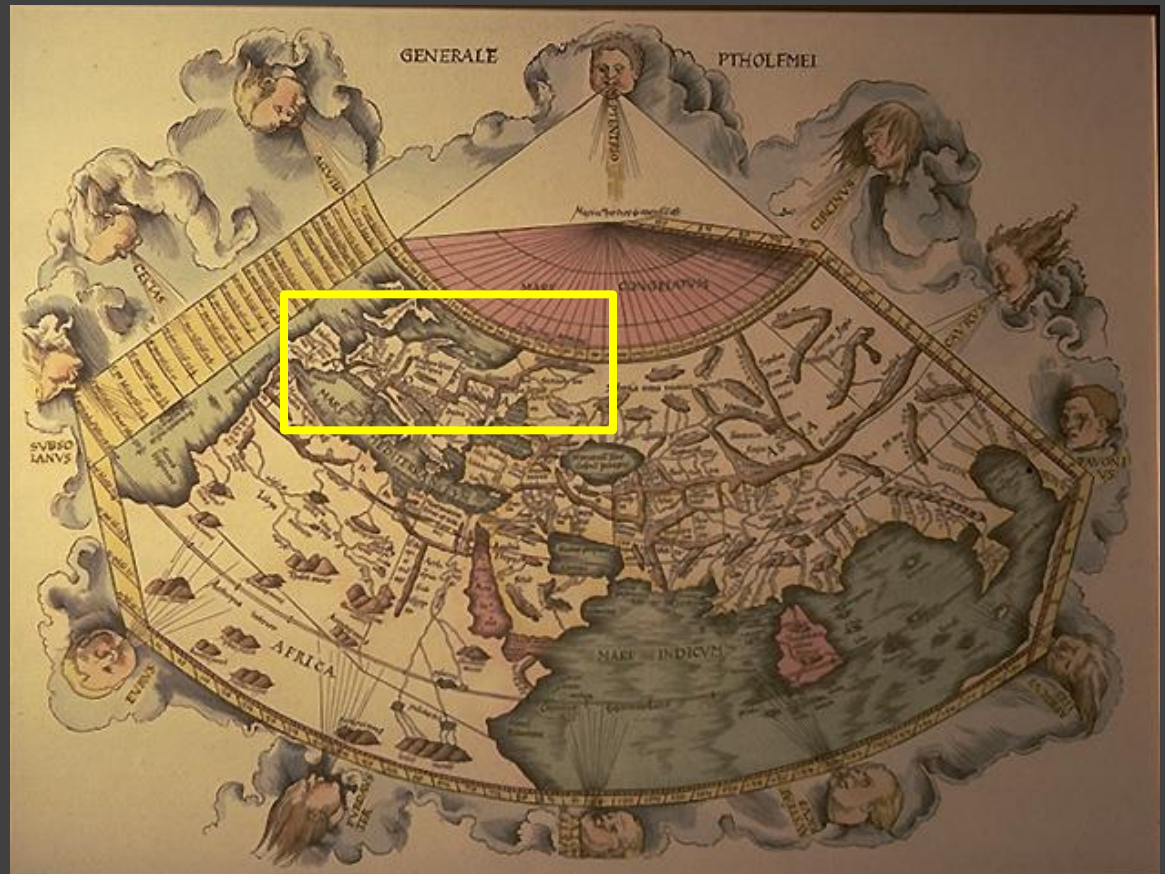
Pierwszej próby prezentacji świata w postaci obrazu kartograficznego dokonał Klaudiusz Ptolemeusz - uczonego Aleksandryjski w dziele Geographia. Podał trygonometryczne podstawy dla konstrukcji map. Spisał znane ówczesnym ludziom miejsca, jak osady, rzeki i góry. Podał nazwy ludów zamieszkujących ziemię...



Klaudiusz Ptolemeusz  
100-168

Johan Scotus  
1505

Mapa Świata  
Ptolemeusza



# Najstarsze odwzorowania ziem polskich (EUROPA) ~1505 r. nowożytność

Pierwszej próby prezentacji świata w postaci obrazu kartograficznego dokonał Klaudiusz Ptolemeusz - uczonego Aleksandryjski w dziele Geographia. Podał trygonometryczne podstawy dla konstrukcji map. Spisał znane ówczesnym ludziom miejsca, jak osady, rzeki i góry. Podał nazwy ludów zamieszkujących ziemię...



Mapa Świata  
Ptolemeusza

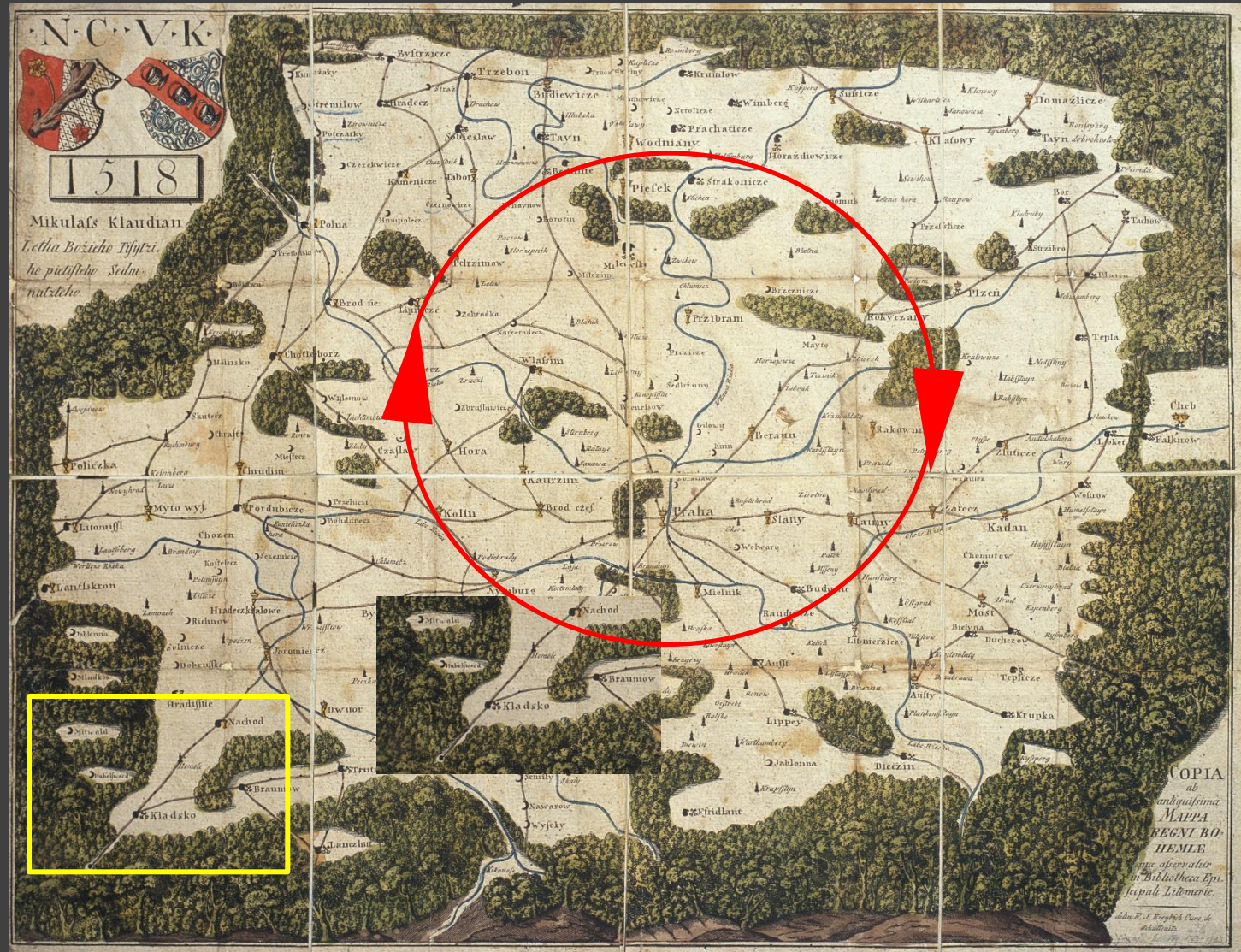




# Najstarsze odwzorowania Czech i Śląska...

Mitwald, Homole, Nachod, Braumow, Kladsko, Habelswerd...

1518



Czechy  
 Mikuláš Klaudivian,  
 František Kreibich  
 kopia z początku XIX w.

COPIA  
 ab  
 antiquissima  
 MAPPA  
 REGNI BO-  
 HEMIE  
 sine auctoritate  
 in Bibliotheca Epi-  
 scopali Librorum  
 Adm. F. J. Kreibich. Cur. d.  
 1811.



## Najstarsze odwzorowania Czech i Śląska...

Mitwald, Homole, Nachod, Braumow, Kladsko, **Habelswerd**...

1518



Czechy

**Mikuláš Klaudyán,**  
**František Kreibich**  
kopia z początku XIX w.

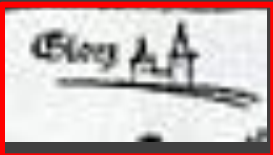


## Najstarsze odwzorowania Dolnego Śląska...

### Sudberg, Nissa, Warta, Głog...

1518

1554



Schlesien

S. Muenster

drzeworyt, kolorowany  
wyd. H. Petri, Bazylea



Źródło:



# Najstarsze odwzorowania Dolnego Śląska...

1518

1554

**1561**

(1605)

(1612)

(1627)

(1642)

(1685)

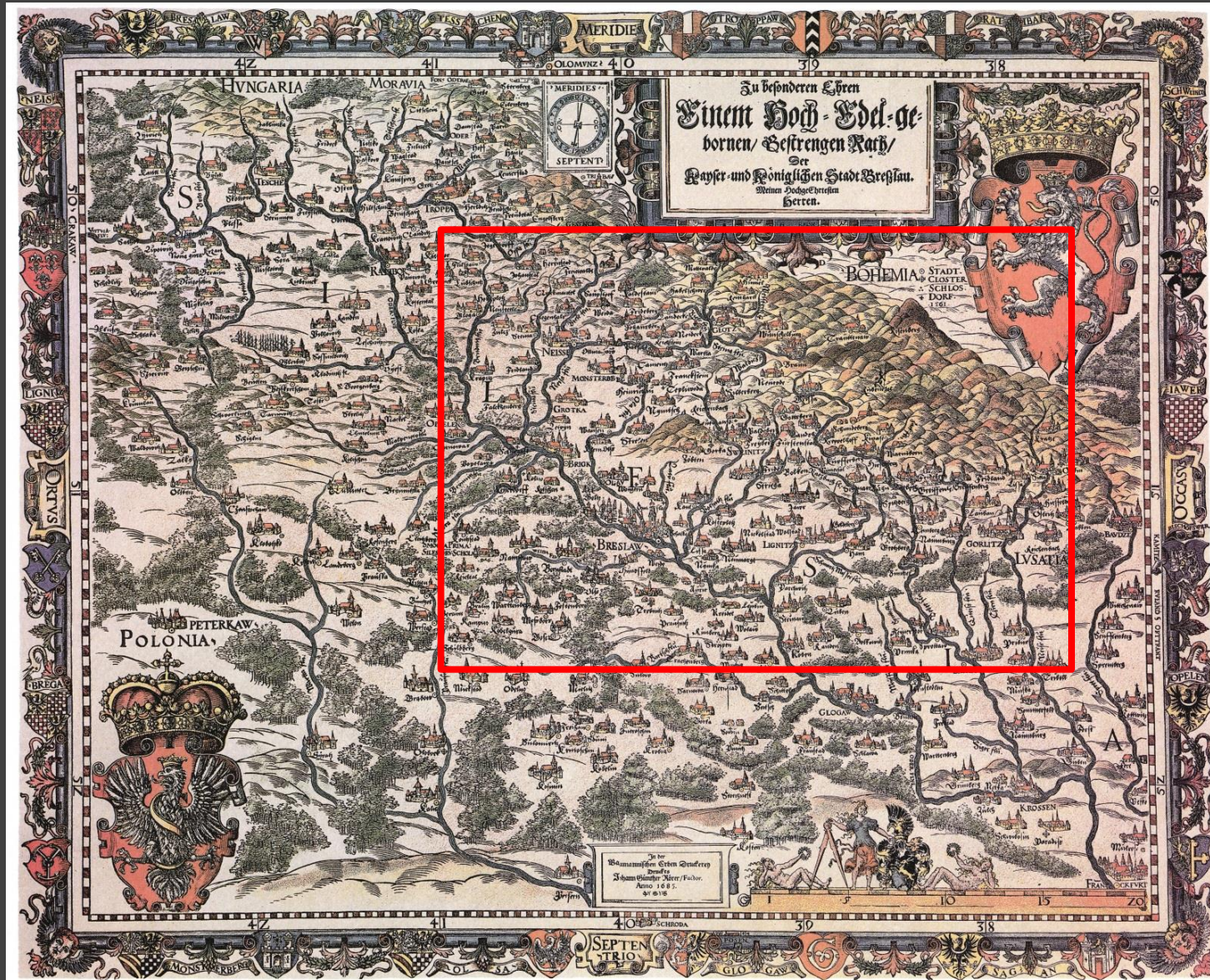
(1738)

(1745)

(1765)

(1776)

(1889)



Schlesien

**M. Martin Helwig**

drzeworyt, kolorowany

wyd. Johan Creutziger

Nysa



# Najstarsze odwzorowania Dolnego Śląska...

Brigk, Grotka, Breslaw, Neise,

1518

1554

**1561**

(1605)

(1612)

(1627)

(1642)

(1685)

(1738)

(1745)

(1765)

(1776)

(1889)



Schlesien

**M. Martin Helwig**

drzeworyt, kolorowany

wyd. Johan Creutziger

Nysa



# Najstarsze odwzorowania Kotliny Kłodzkiej...

Neise Fl., Steina Fl., Weistritz, Glotz, Landeck, Himiel, Warta, Reinertz, Wunschelburg, Mittelwalde, **Habelswert**...

1518

1554

**1561**

(1605)

(1612)

(1627)

(1642)

(1685)

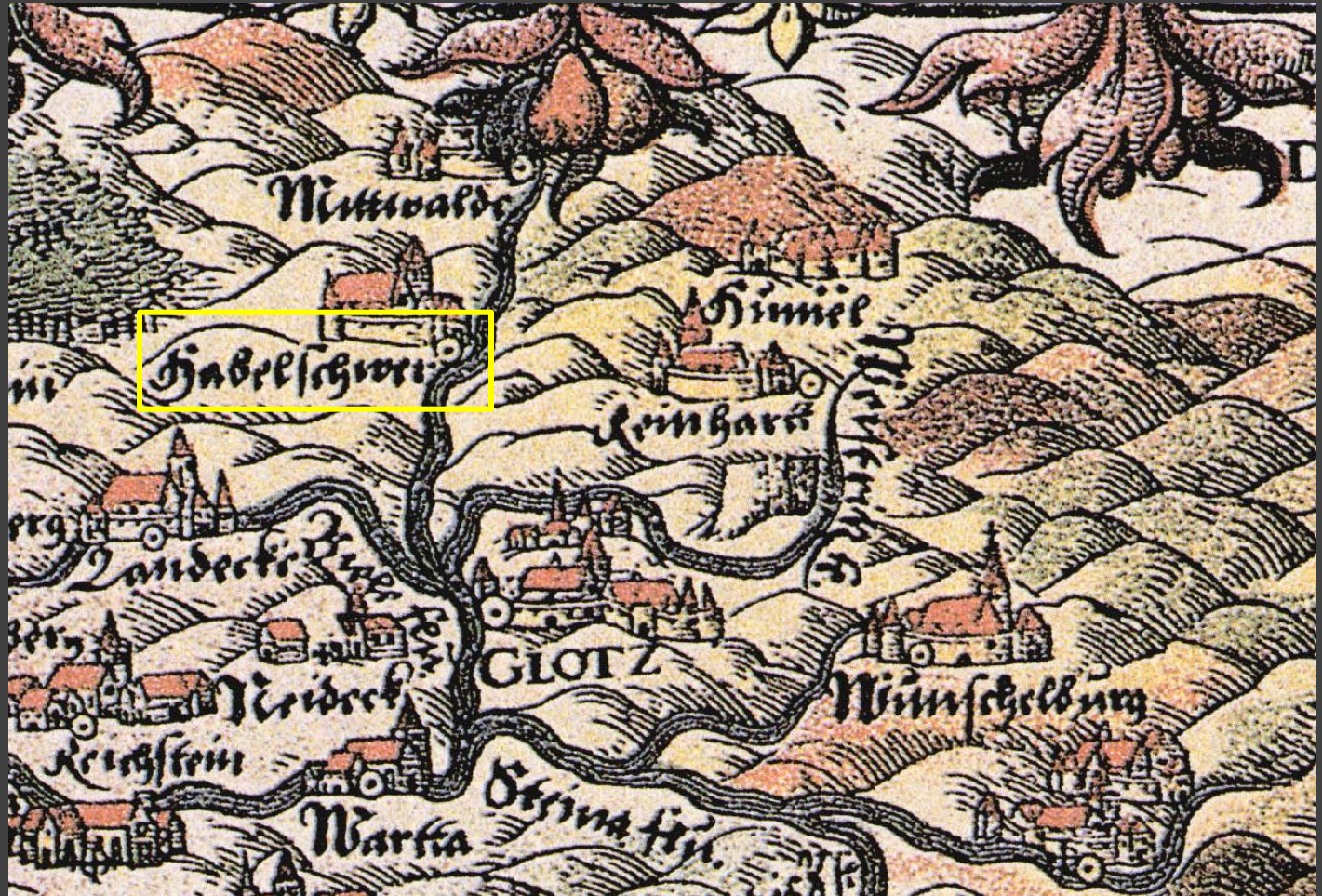
(1738)

(1745)

(1765)

(1776)

(1889)



Schlesien

**M. Martin Helwig**

drzeworyt, kolorowany  
wyd. Johan Creutziger

Nysa

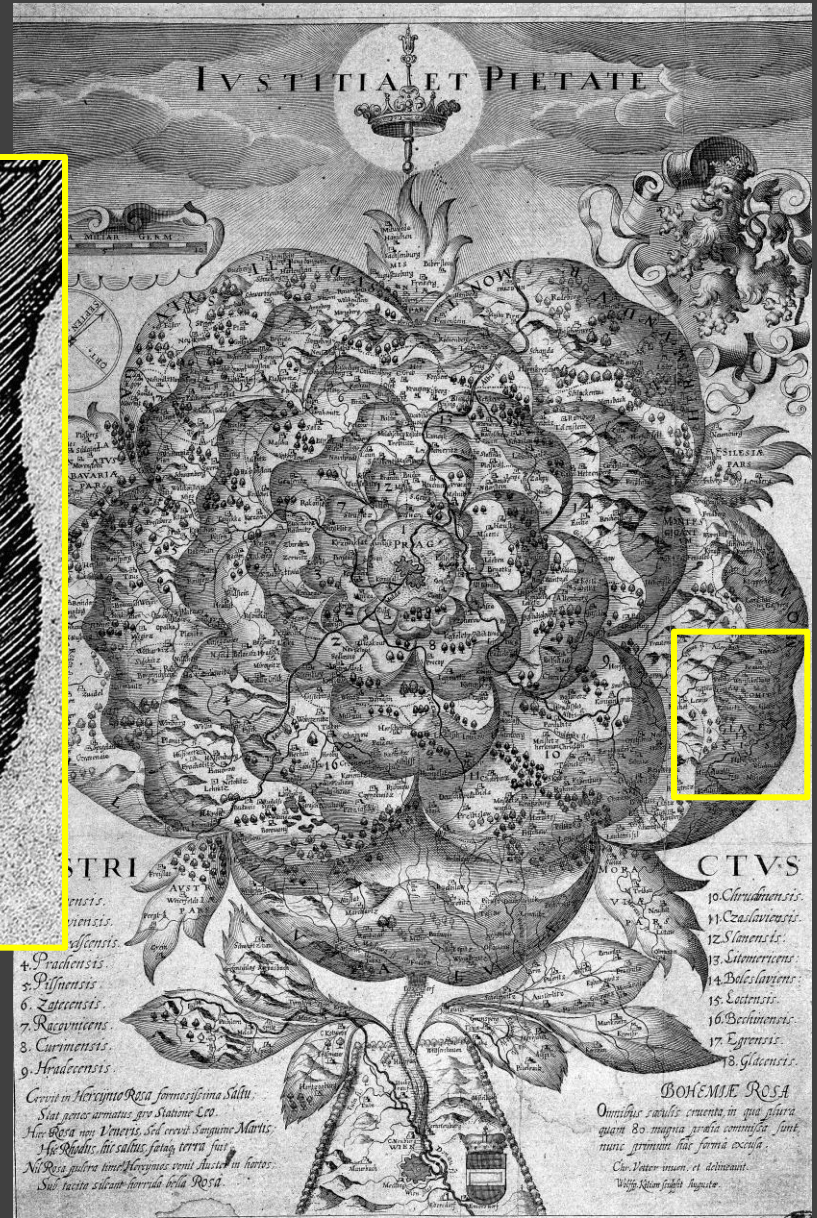


# Najstarsze odwzorowania Ziemi Kłodzkiej...

1518  
1554  
1561

**1668**

Neis, Weistritz,  
Glatz, Landeck,  
Homel, Warta,  
Reinertz,  
Wunschelburg,  
Mittelwalde,  
Neurode,  
**Habelswert...**



Czechy, Kladsko  
**Kristian Vetter**



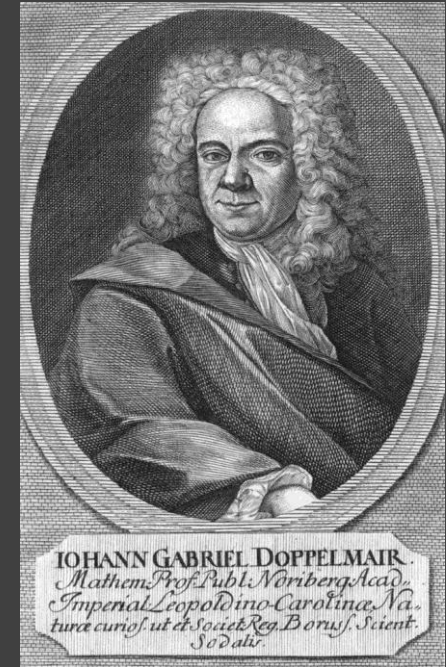




Najstarsze odwzorowania ziem polskich (EUROPA)

~1737 r.

nowożytność



JOHANN GABRIEL DOPPELMAIR.  
 Mathem. Prof. Publ. Noriberg. Acad.  
 Imperial Leopoldino-Carolina. Na-  
 turae curios. ut. et Societ. Reg. Boruj. Scient.  
 Sodalis.

Johann  
 Gabriel  
 Doppelmayr

1677-1750

Mapa Czech, Śląska i  
 Łużyc Doppelmayera



# Najstarsze odwzorowania Ziemi Kłodzkiej...

1518  
1554  
1561  
1668

**1737**

Glatz, Landek,  
Reinertz,  
Wunschelburg,  
Mittelwalde,  
*Papiermuelhe*,  
Bobischan,  
**Habelschwert...**



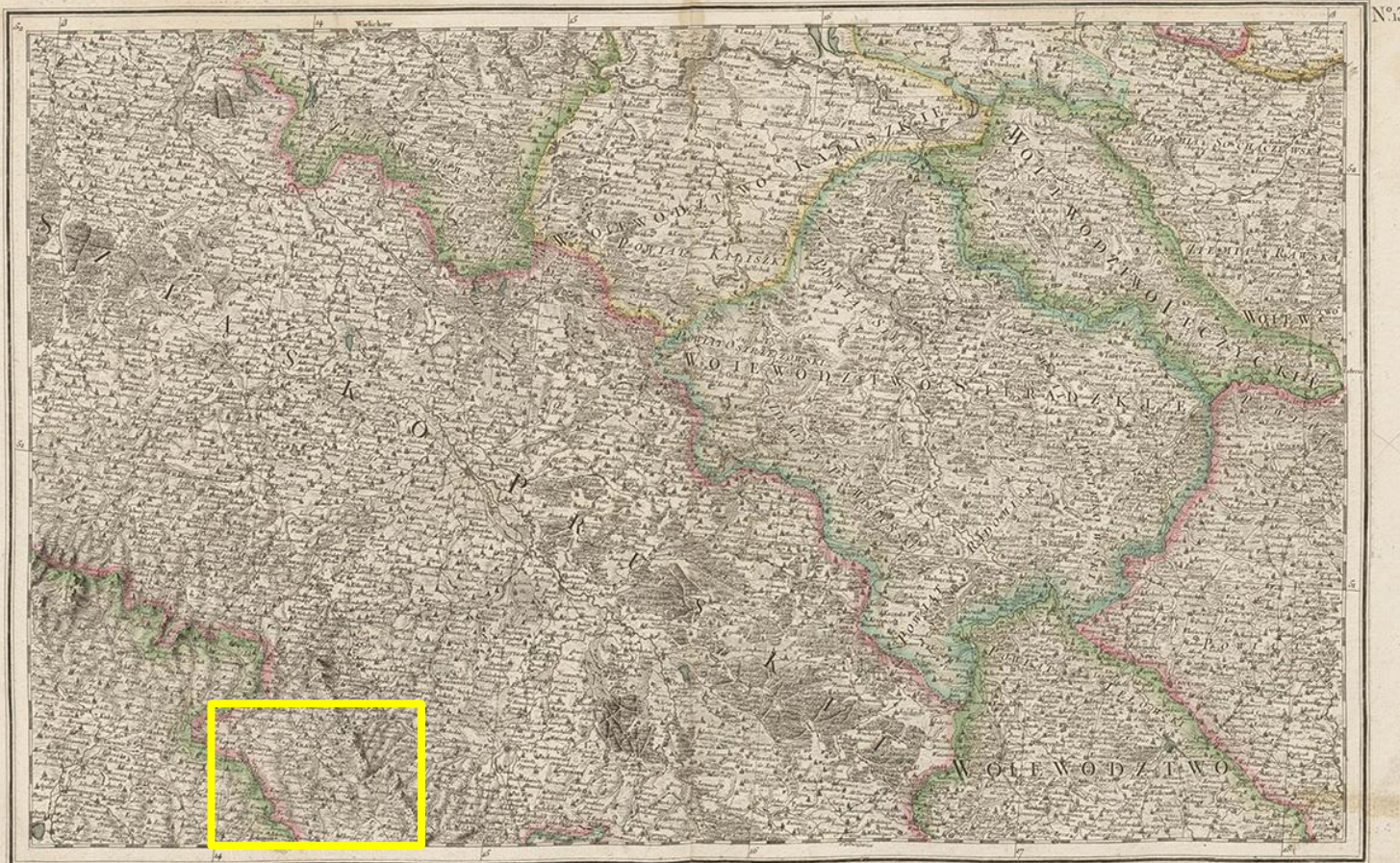
Czechy, Łużyce, Śląsk  
**Johann Gabriel Doppelmayr**



# Najstarsze odwzorowania ziem polskich (EUROPA)

~1772 r.  
nowożytność

KARTA GRANIC POLSKI Y NIEMIEC ZAWIERAJĄCA SZLĄSKO PRUSKIE, WOJEWÓDZTWA KALISKIE, ŁENCZYCKIE Y SIERADZKIE;  
CZĘŚĆ POŁUDNIOWĄ WOJEWÓDZTWA POZNAŃSKIEGO Y POŁNOCNĄ WOJEWÓDZTWA KRAKOWSKIEGO



Józef  
Aleksander  
Jabłonowski

1711-1777

CARTE DES FRONTIÈRES DE POLOGNE ET D'ALLEMAGNE CONTENANT LA SILESE PRUSSIENNE, LES PALATINATS DE KALISZ, DE LENCZYCA ET DE SIRADIE,  
LA PARTIE MÉRIDIIONALE DU PALATINAT DE POSNANIE ET LA SEPTENTRIONALE DE CELUI DE CRACONIE .

Mapa Przygranicza Polski  
Jabłonowskiego



# Najstarsze odwzorowania Ziemi Kłodzkiej...

- 1518
- 1554
- 1561
- 1668
- 1737

**1772**

Glatz, Landek,  
Reinertz,  
Wunschelburg,  
Mittelwalde,  
Seefeldla,  
Plomnice,  
Habelschwerd



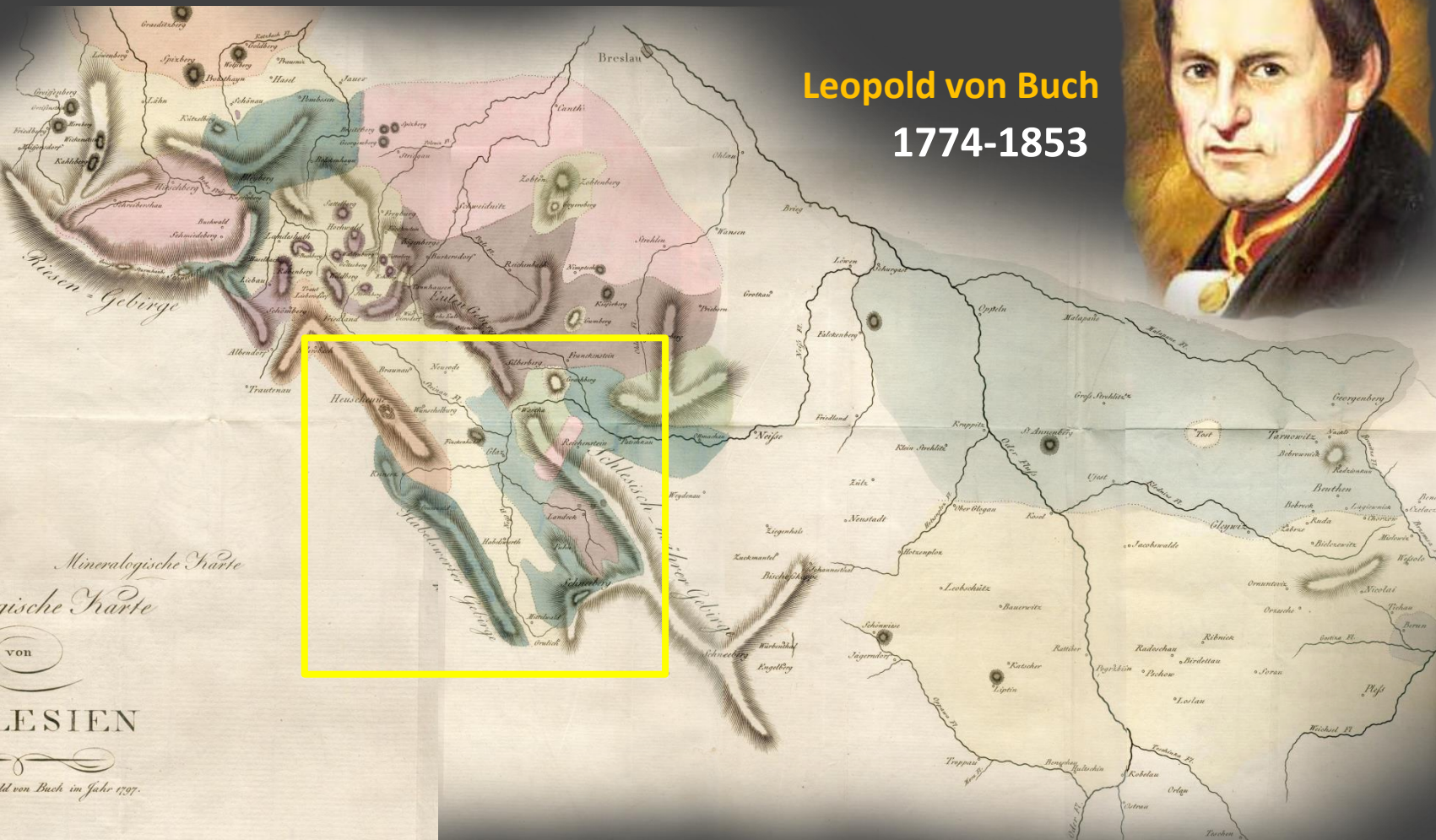
Mapa Przygranicza Polski  
Józef Aleksander Jabłonowski



# Najstarsze mapy geologiczne Dolnego Śląska...

1796

Leopold von Buch  
1774-1853



*Mineralogische Karte*

*Mineralogische Karte*

VOR

**SCHLESISIEN**

entworfen von Leopold von Buch im Jahr 1797.

Granit	Onyx	Glimmer-schiefer	Porphir	Seppentin	Uyritstein
Schiefer	Kreide	Sandstein	Kalkstein	Basalt	

Mineralogiczna mapa Śląska  
skala ok. 1 : 444444

# Najstarsze mapy geologiczne Ziemi Kłodzkiej...

1518

1554

1561

1668

1737

1772

**1796**

Glaz, Landek, Reinertz,  
 Wunschelburg,  
 Mittelwalde,  
 Heuscheune,  
 Habelswerder Gebirge,  
 Schneeberg, Steinau,  
 Steinau, Neiss,  
**Habelswerth**



Mineralogiczna mapa Śląska

**Leopold von Buch**



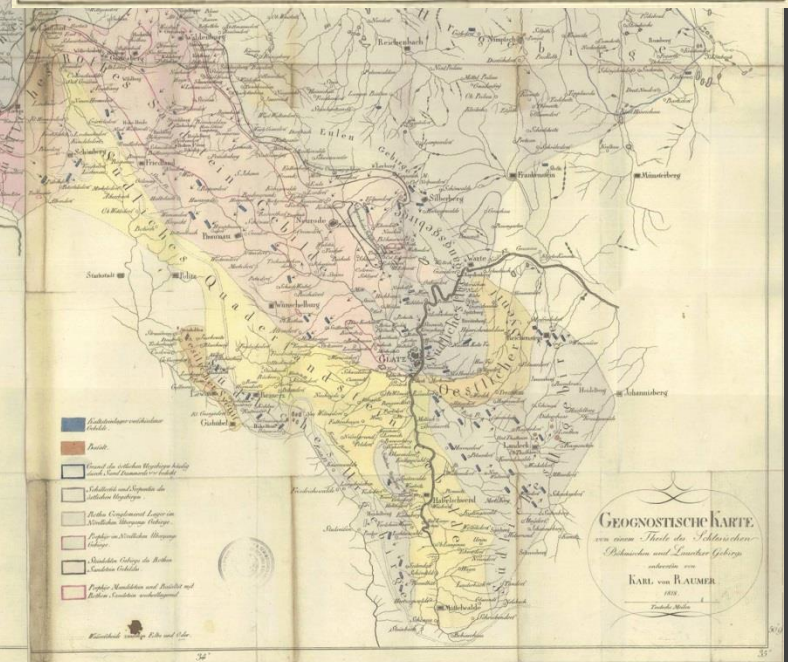
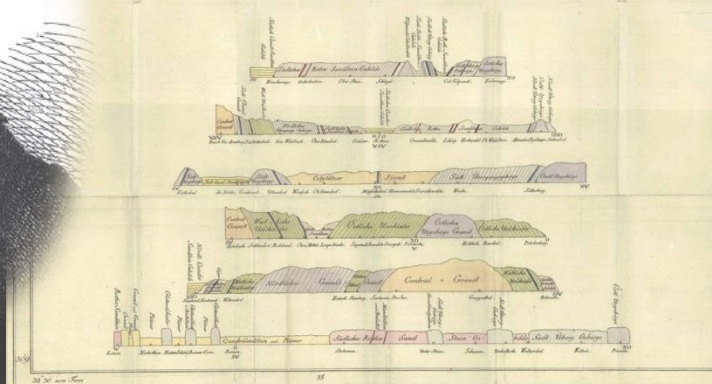
# Najstarsze mapy geologiczne Dolnego Śląska...

1819



Karl von Raumer

1783-1865



Geognostyczna mapa Śląska  
skala ok. 1 : 178600



# Najstarsze mapy geologiczne Ziemi Kłodzkiej...

- 1518
- 1554
- 1561
- 1668
- 1737
- 1772
- 1796

**1819**



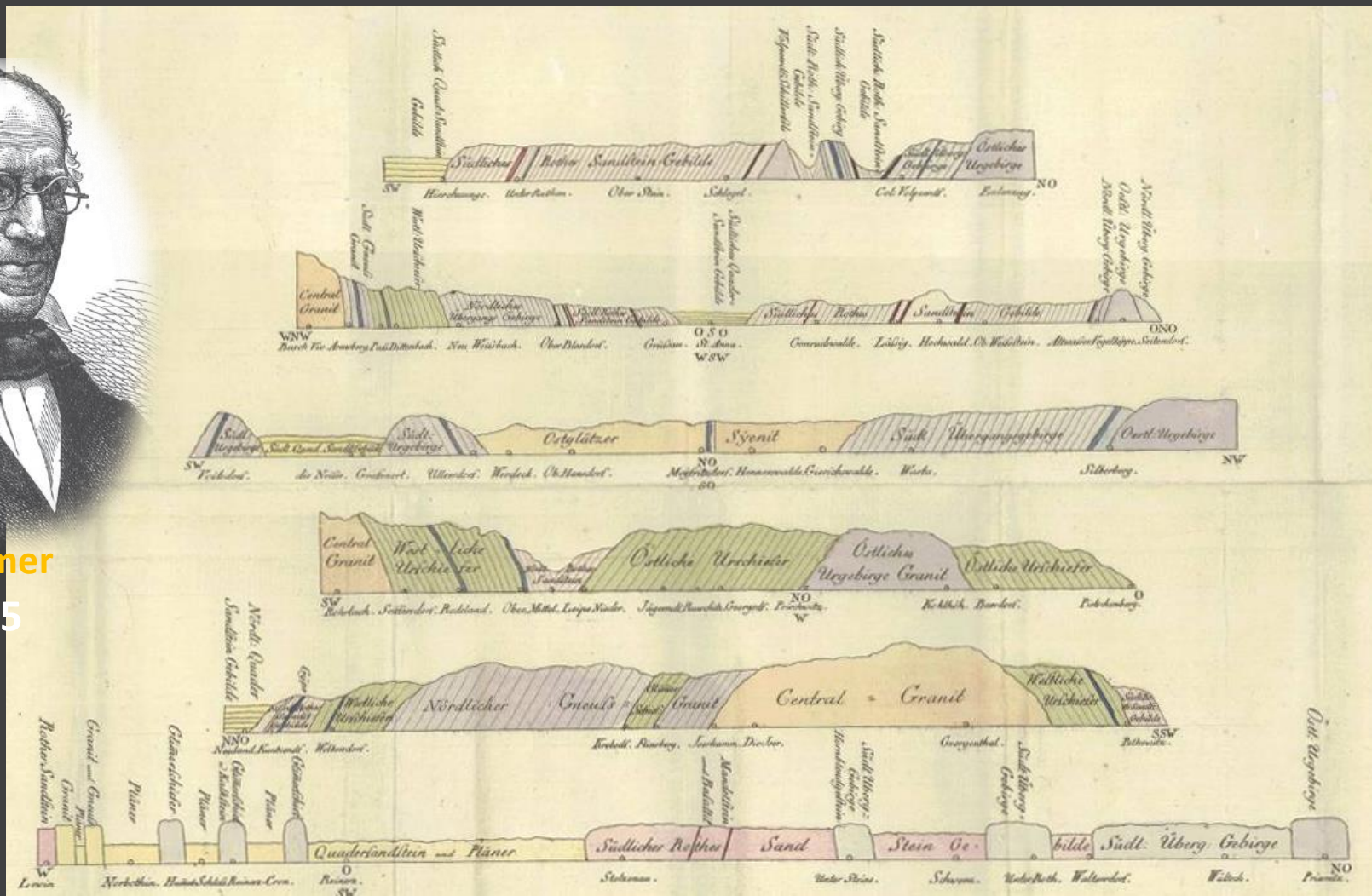
Glatz, Landeck,  
Landerbach, Bobierchau,  
Mittelwalde, Heuscheune,  
Habelswerder Gebirge,  
Hohes Urgebirge,  
Suedliche Urgebirge,  
Sandstein Gebilde,  
Habelschwerd

Geognostyczna mapa Śląska  
Karl von Raumer



# Najstarsze mapy geologiczne Dolnego Śląska...

1819

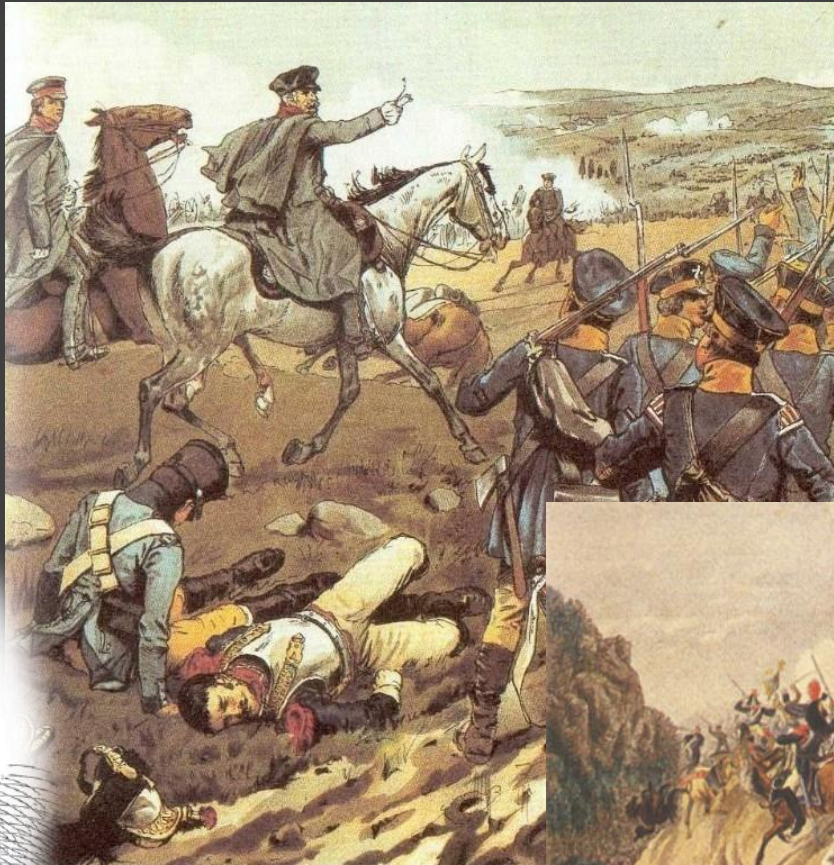


**Karl von Raumer**  
1783-1865

Najstarsze mapy geologiczne Dolnego Śląska...



1819



Bitwa nad Kaczawą  
(pod Lwówkiem Śl.)  
26 sierpnia 1813



1783-1865

**Karl von Raumer** – pionier wojskowej geologii inżynierskiej



# Najstarsze mapy geologiczne Dolnego Śląska...

1831



Rudolf von Carnall

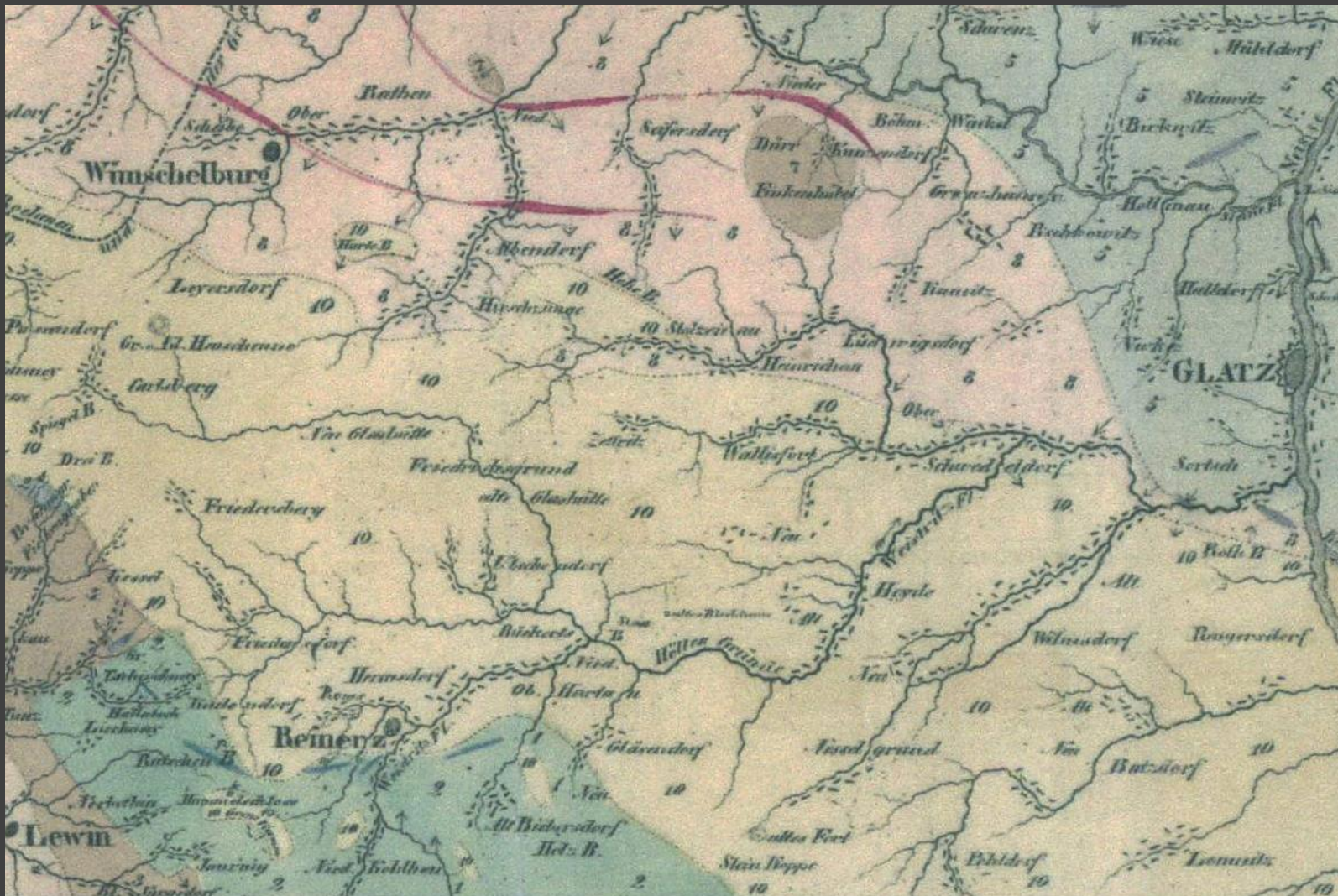
1804-1874

Mapa geologiczna Dolnego Śląska  
skala ok. 1 : 75000



# Najstarsze mapy geologiczne Ziemi Kłodzkiej...

- 1518
- 1554
- 1561
- 1668
- 1737
- 1772
- 1796
- 1819
- 1831**

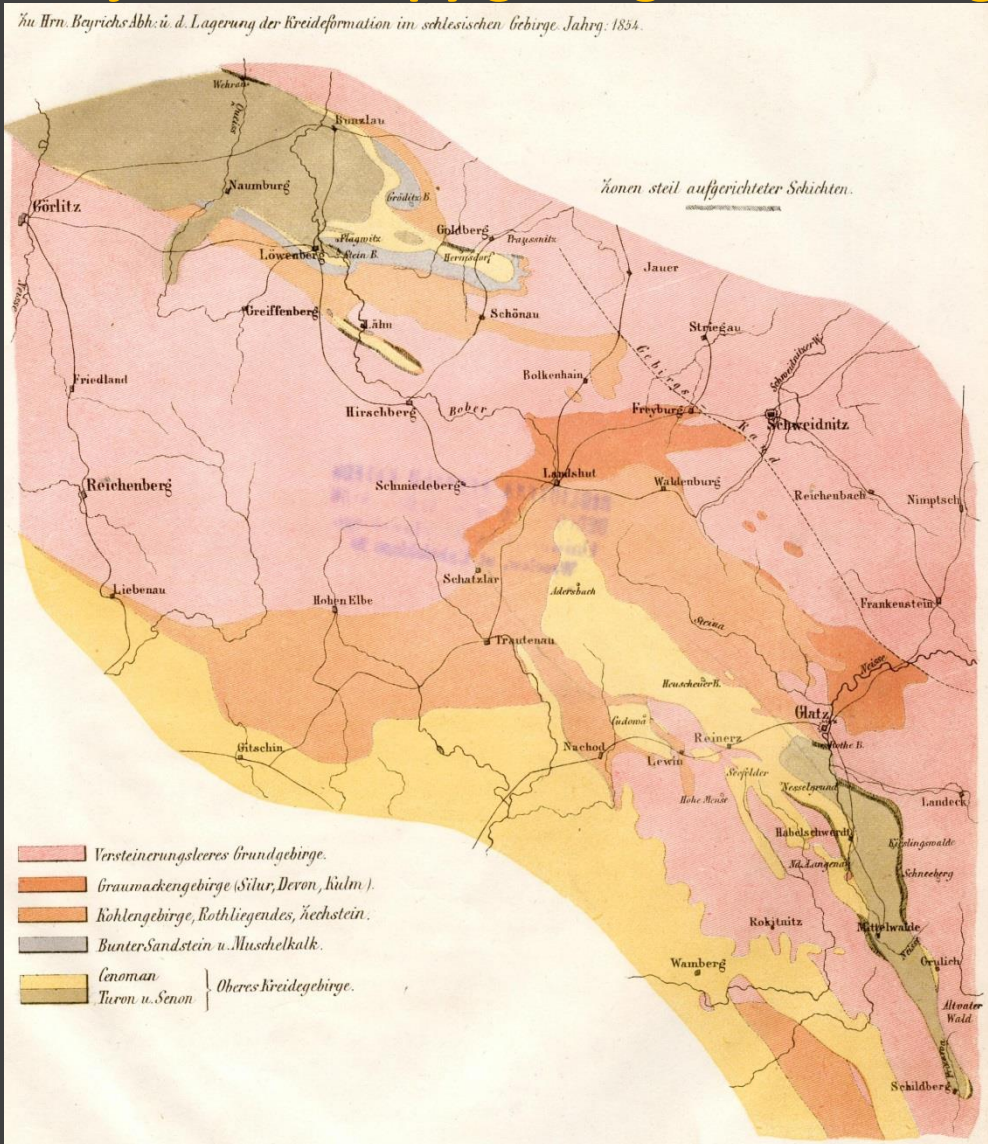


Mapa geologiczna Dolnego Śląska  
**Rudolf von Carnall**



# Najstarsze mapy geologiczne Dolnego Śląska...

1854



**Heinrich E. Beyrich**  
1815-1896

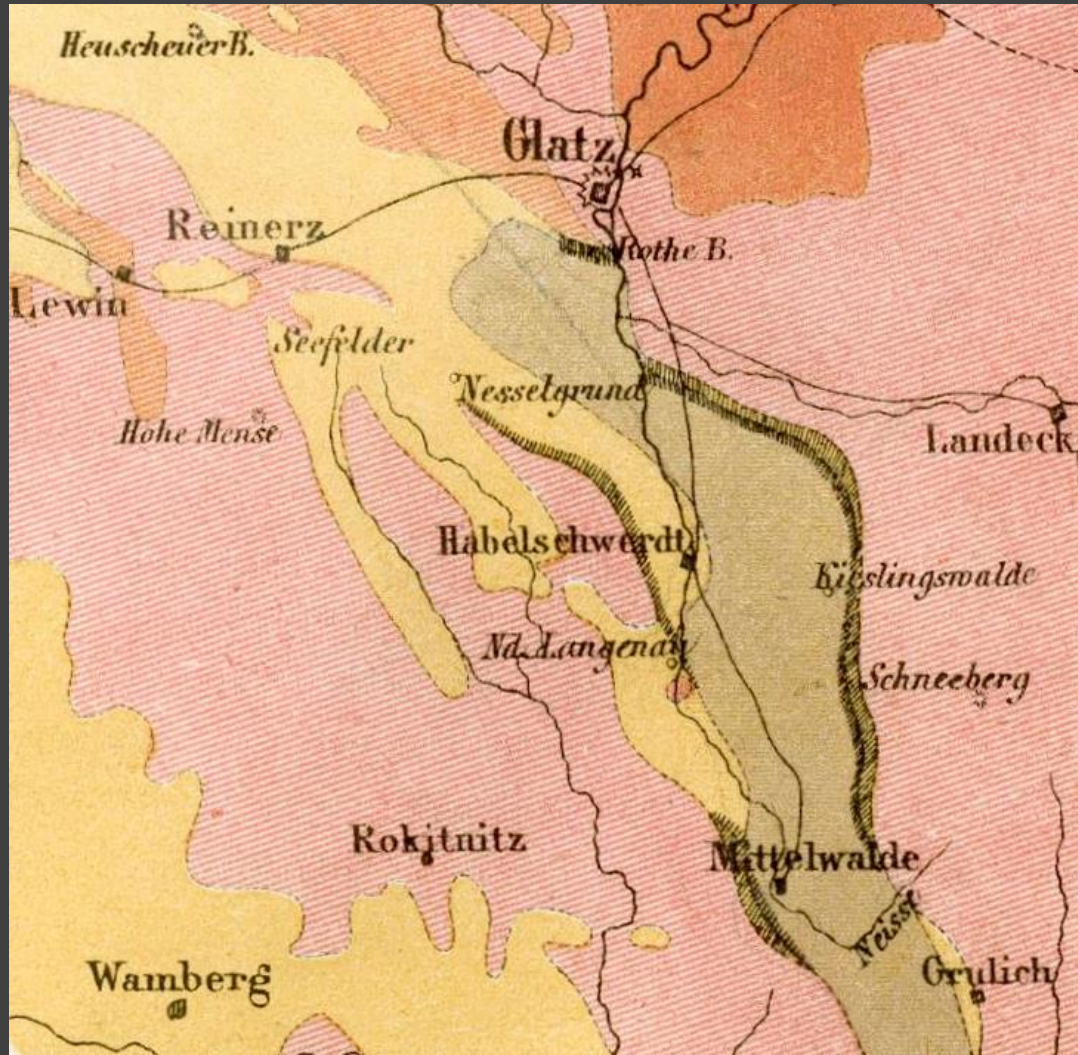
Mapa kredy Dolnego Śląska  
skala ok. 1 : 75000



# Najstarsze mapy geologiczne Ziemi Kłodzkiej...

- 1518
- 1554
- 1561
- 1668
- 1737
- 1772
- 1796
- 1819
- 1831

**1854**



Glatz, Landeck,  
 Bobierchau,  
 Mittelwalde,  
 Heuscheune,  
 Heuscheuer Berg,  
 Seefeld,  
**Habelschwerdt**

Mapa kredy Dolnego Śląska

**Heinrich E. Beyrich**

# Najstarsze mapy geologiczne Dolnego Śląska...



1867

(1841  
-1860)



Heinrich E. Beyrich

1815-1896

Mapa geologiczna Dolnego Śląska (ark. Duszniki)  
skala 1 : 100000

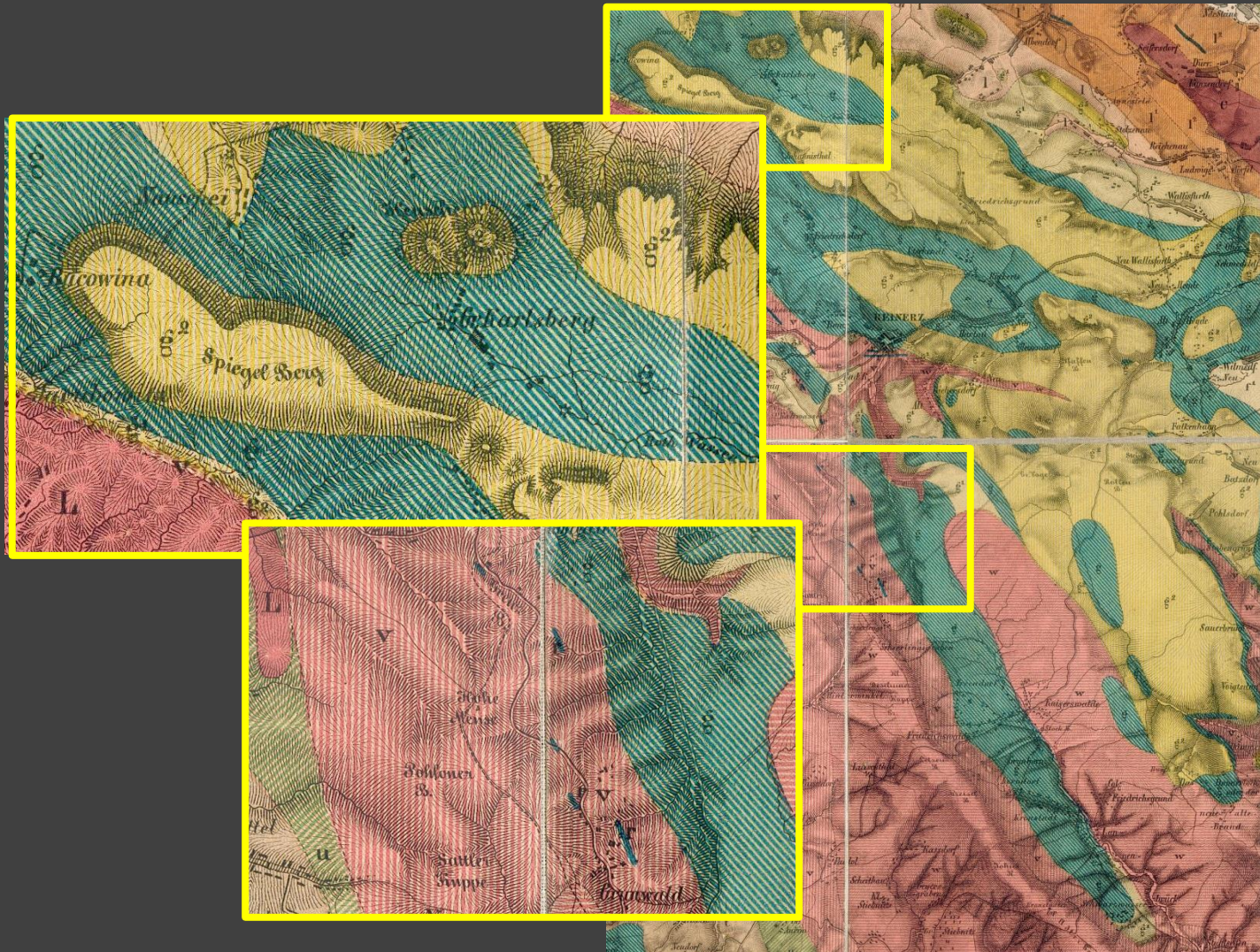


# Najstarsze mapy geologiczne Ziemi Kłodzkiej...

- 1518
- 1554
- 1561
- 1668
- 1737
- 1772
- 1796
- 1819
- 1831
- 1854

**1867**

**Gruenwald  
Heuscheune,  
Heuscheuer Berg,  
Spiegel Berg**



Mapa geologiczna Dolnego Śląska (ark. Duszniki)

**Heinrich E. Beyrich**

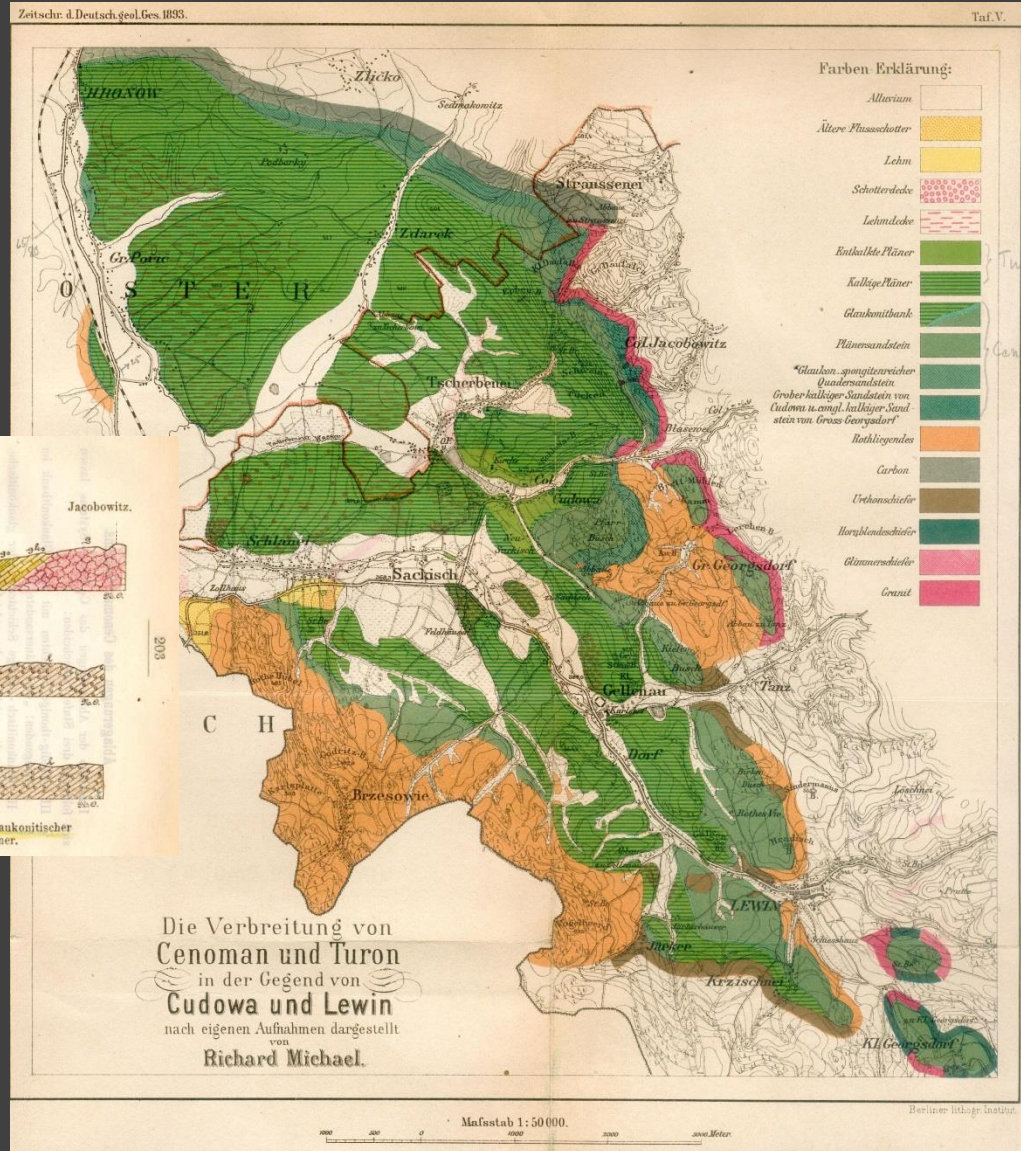
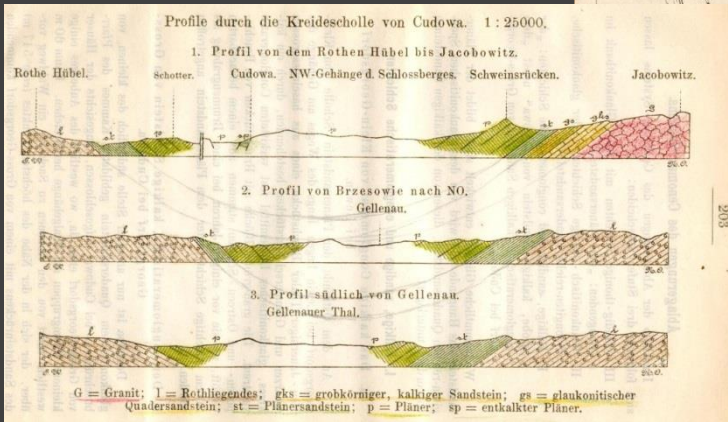




# Stare mapy geologiczne Ziemi Kłodzkiej...

- 1518
- 1554
- 1561
- 1668
- 1737
- 1772
- 1796
- 1819
- 1831
- 1854
- 1867

**1893**



**Richard Michael**  
1869-1928

1893

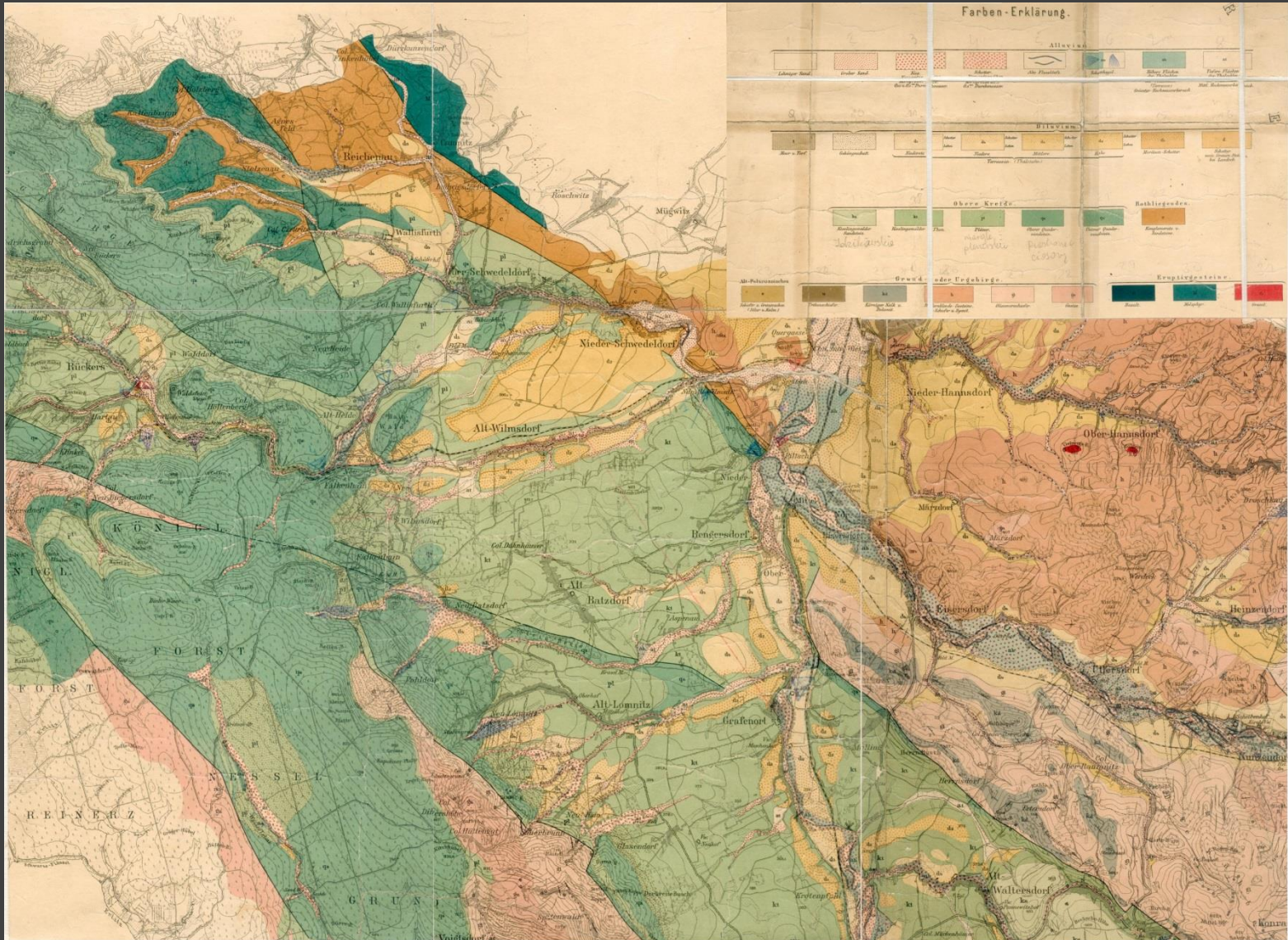
Mapa geologiczna zapadliska Kudowy  
skala 1 : 50000





# Stare mapy geologiczne Ziemi Kłodzkiej...

- 1518
- 1554
- 1561
- 1668
- 1737
- 1772
- 1796
- 1819
- 1831
- 1854
- 1867
- 1893
- 1900**



Mapa geologiczna dorzecza Nysy Kłodzkiej Śląska  
 skala 1 : 50000

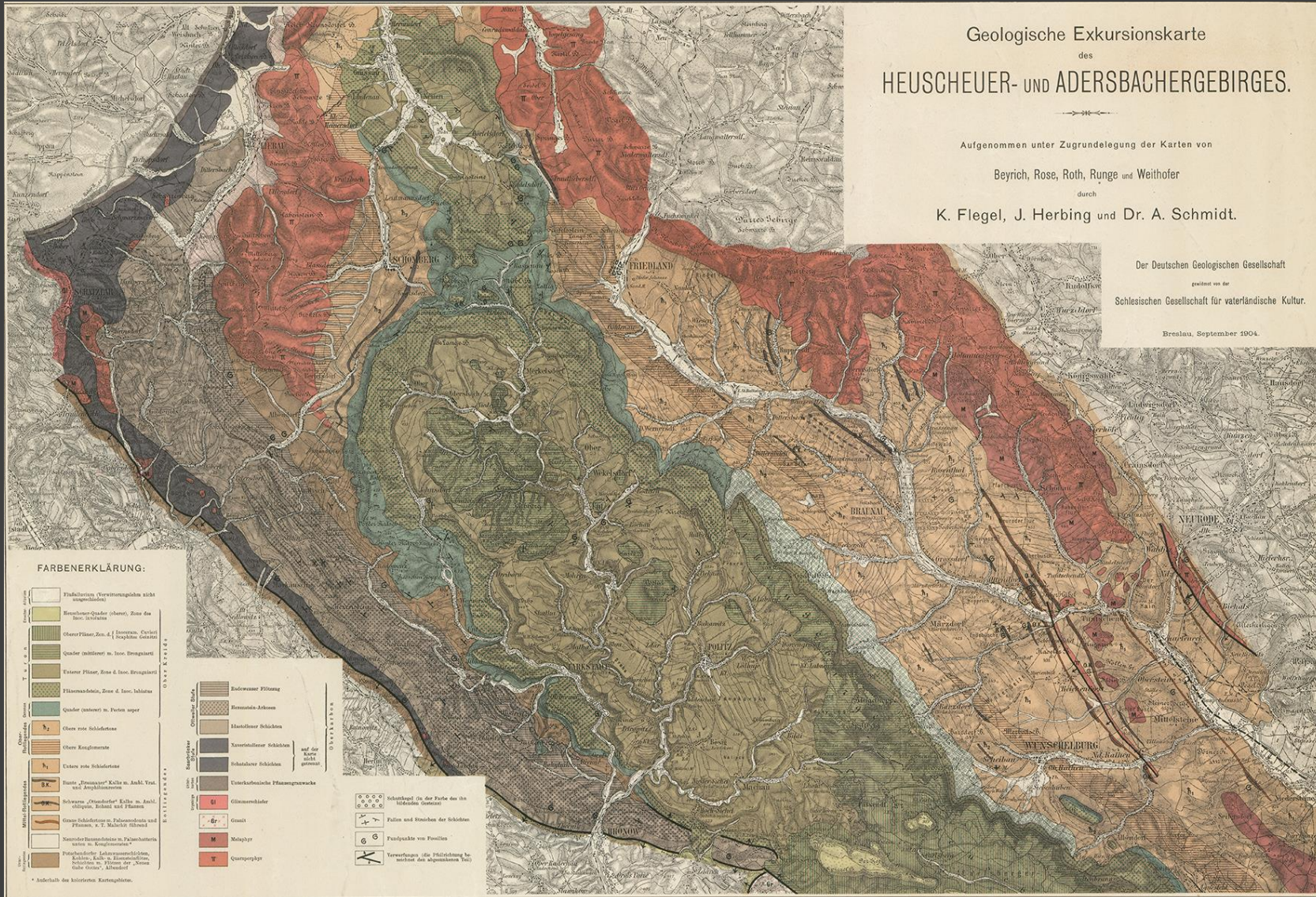
A. Leppla



## Stare mapy geologiczne Dolnego Śląska...

- 1518
- 1554
- 1561
- 1668
- 1737
- 1772
- 1796
- 1819
- 1831
- 1854
- 1867
- 1893
- 1900

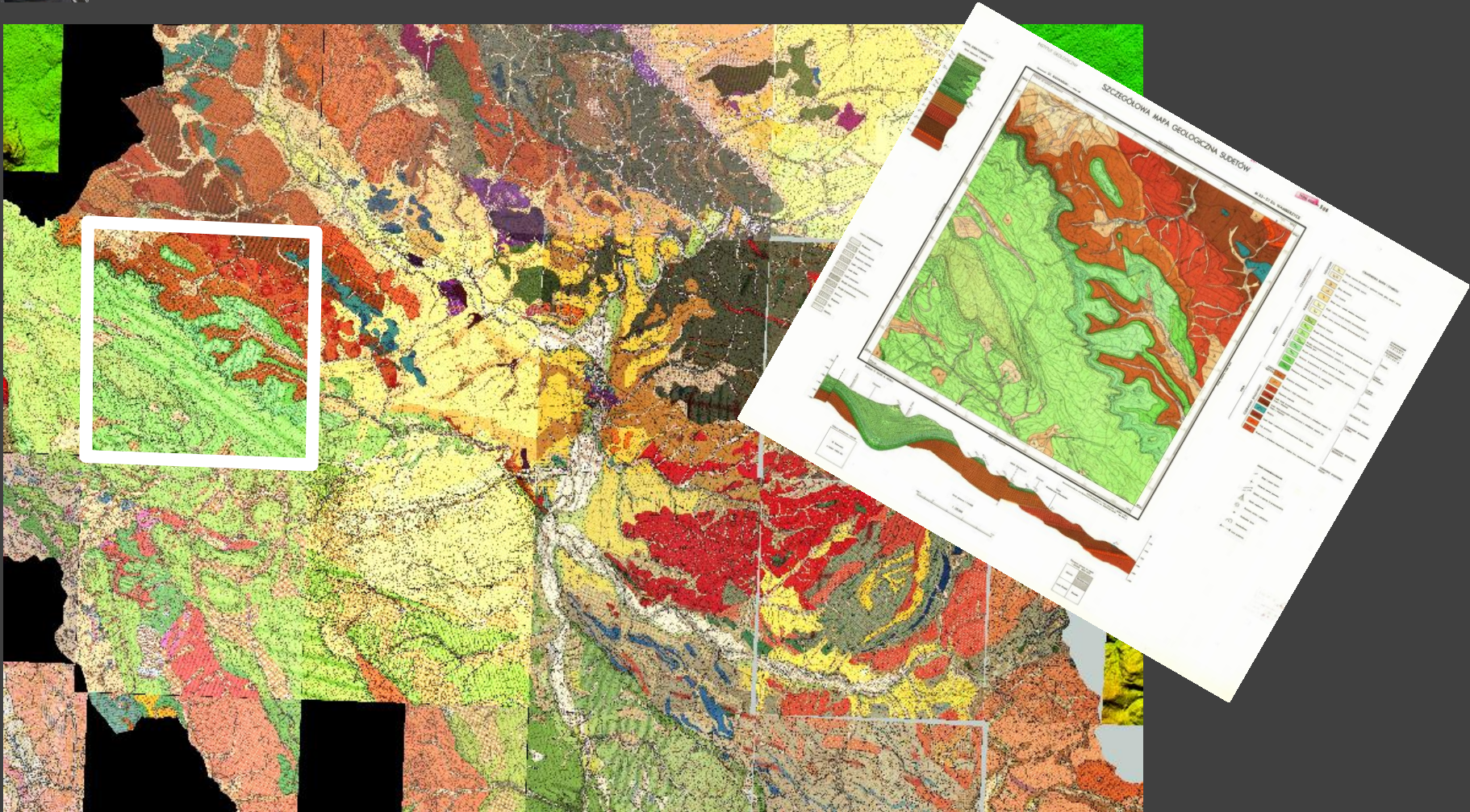
**1904**



**K. Flegel  
J. Herbing  
A. Schmidt**

**Mapa geologiczna niecki śródsudeckiej  
skala 1 : 75000**

## Współczesne mapy geologiczne Dolnego Śląska...



Szczegółowa Mapa Dolnego Śląska (arkusz Wambierzyce)  
skala **1 : 25000**



# Najstarsze tematyczne mapy geologiczne Dolnego Śląska...



1883

Gustav Laube

1839-1923

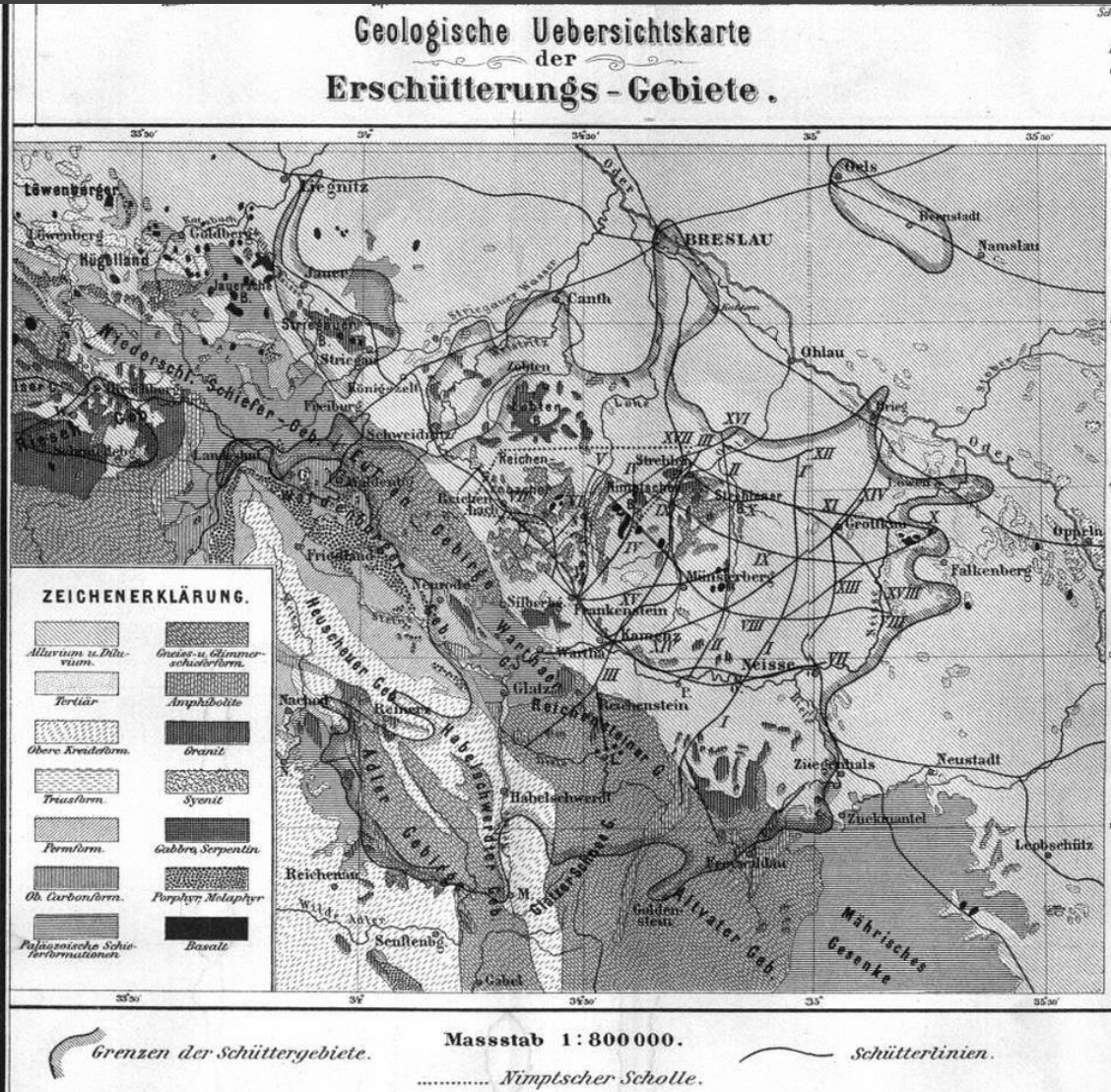


Mapa trzęsienia ziemi na Dolnym Śląsku 31 stycznia 1883 r.  
skala 1 : 432 000

# Najstarsze tematyczne mapy geologiczne Dolnego Śląska...



1897



J.F.E. Dathe

1845-1917

Mapa trzęsienia ziemi na Dolnym Śląsku 31 stycznia 1883 r.  
skala **1 : 800000**

# Najstarsze mapy geologiczne Dolnego Śląska...

## Mapy ogólnogeologiczne

1796	Leopold von Buch	skala ok. 1 : 444444
1819	Karl von Raumer	skala ok. 1 : 178600
1831	Rudolf von Carnall	skala ok. 1 : 75000
1849	Heinrich E. Beyrich	skala 1 : 100000

## Mapy przeglądowe

1893	Richard Michael	skala 1 : 50000
1900	A. Leppla	skala 1 : 50000
1904	K. Flegel i inni	skala 1 : 75000
1908	Emil Tietze	skala 1 : 25000
1932	Emil Tietze	skala 1 : 25000

## Mapy szczegółowe

## Mapy tematyczne

1883	Gustav Laube	skala 1 : 432000
1897	J.F.E. Dathe	skala 1 : 800000
1911	Emil Tietze	skala 1 : 500000



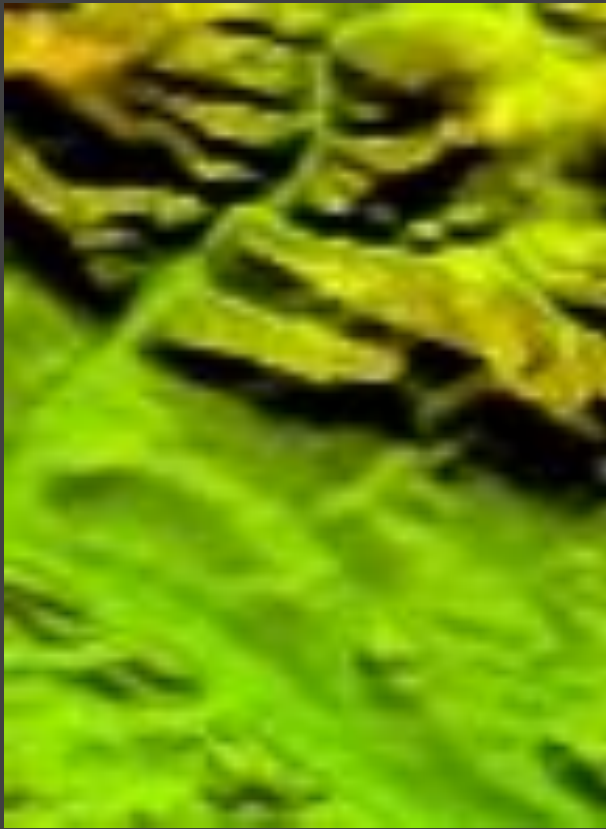


# Współczesne mapy geologiczne Dolnego Śląska...

2000

SATELITA

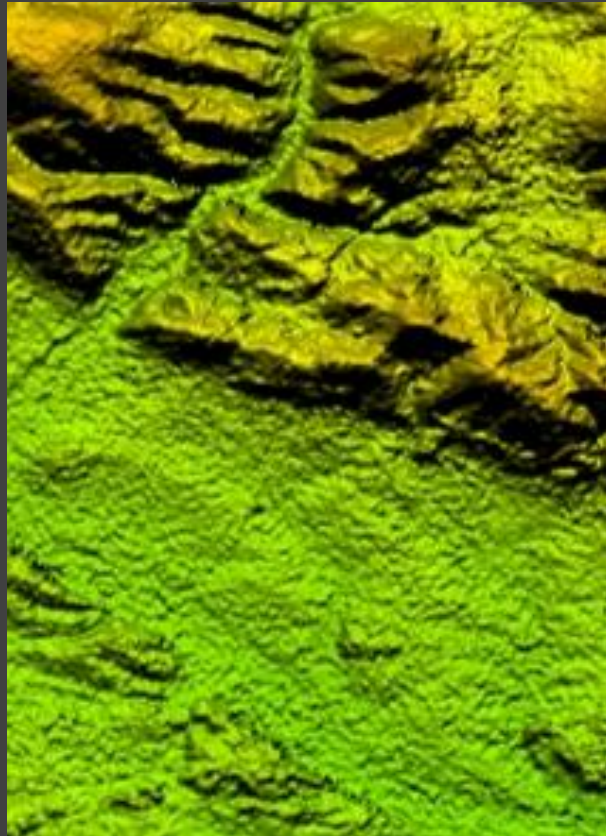
300 m



2004

SATELITA

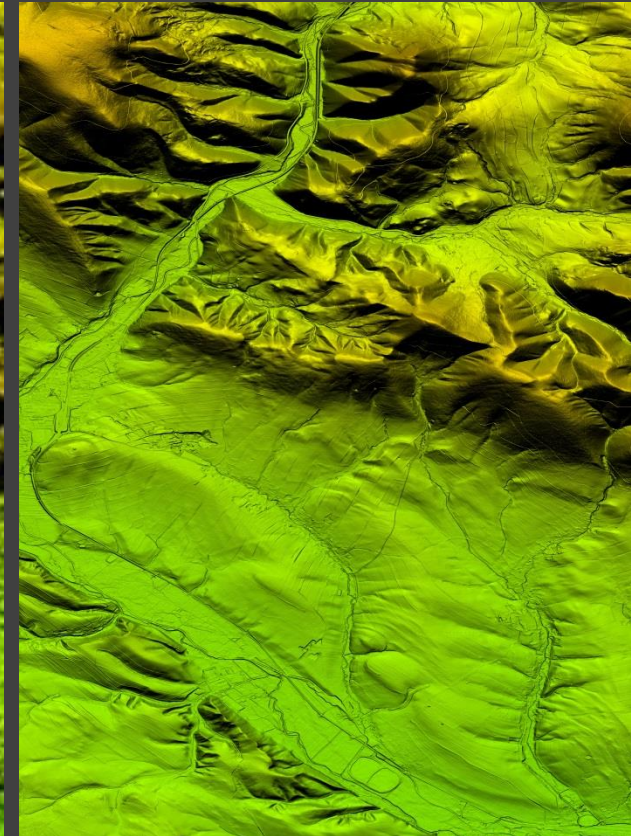
30 m



2010

LIDAR

0,3 m



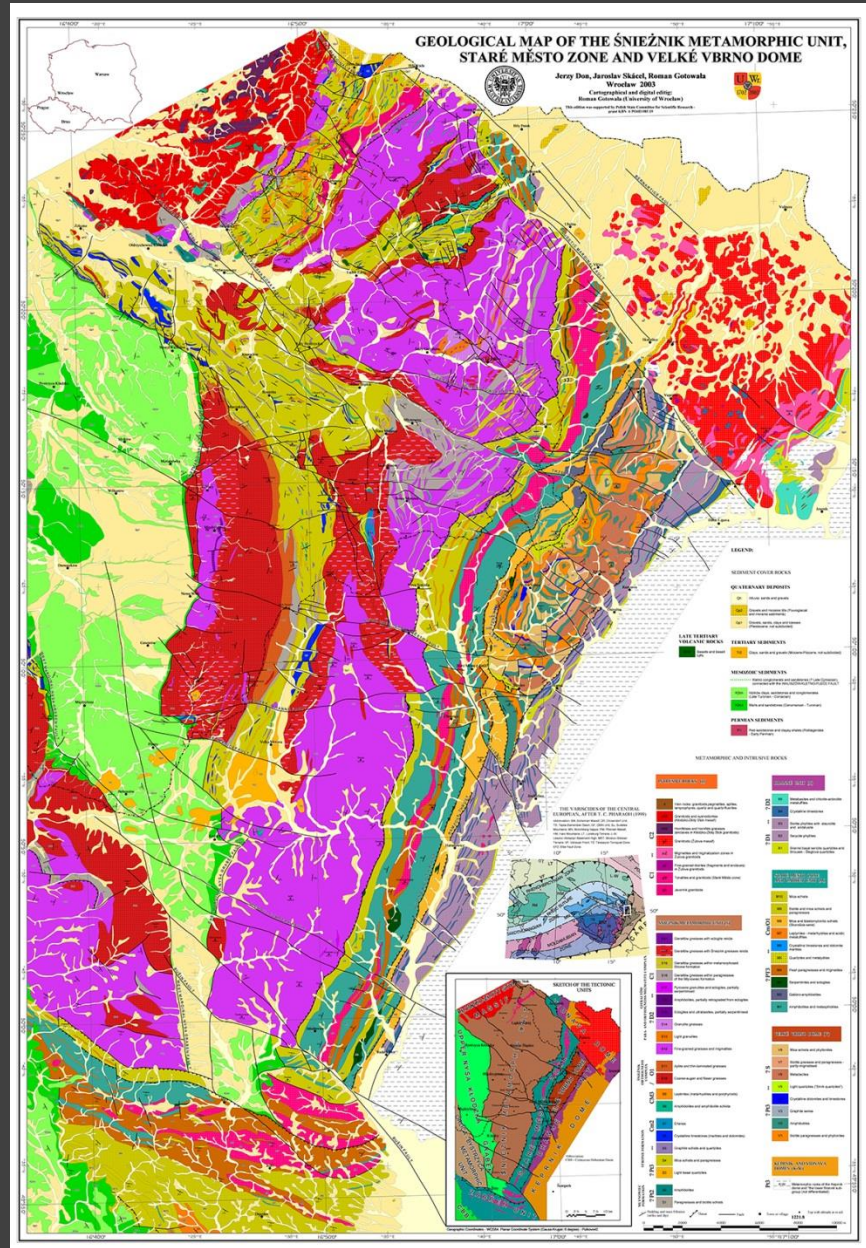


# Współczesne tematyczne mapy geologiczne Dolnego Śląska...

2003

Mapa Geologiczna  
Metamorfiku Śnieżnika

Jerzy Don  
Jaroslav Skacel  
Roman Gotowała







**Dziękuję za uwagę...**